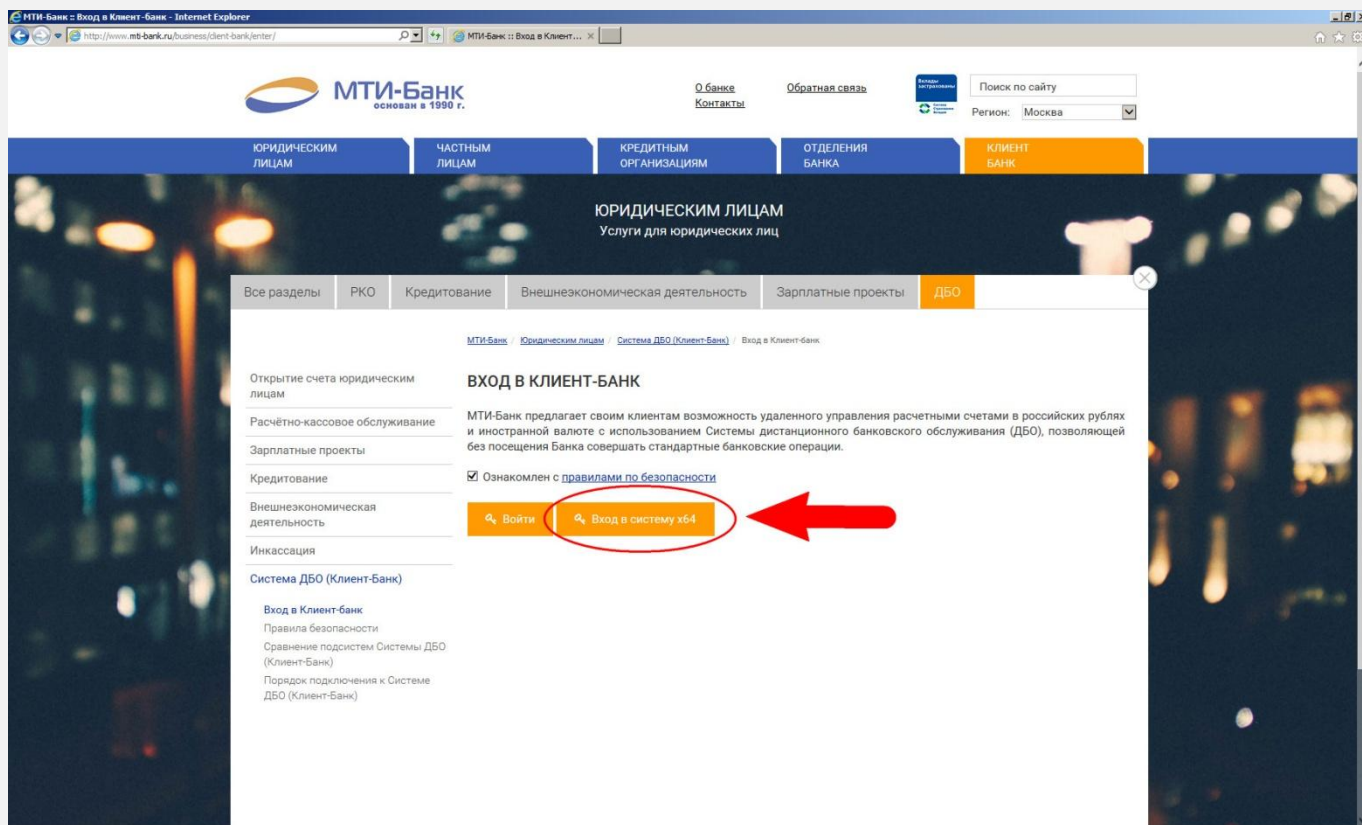


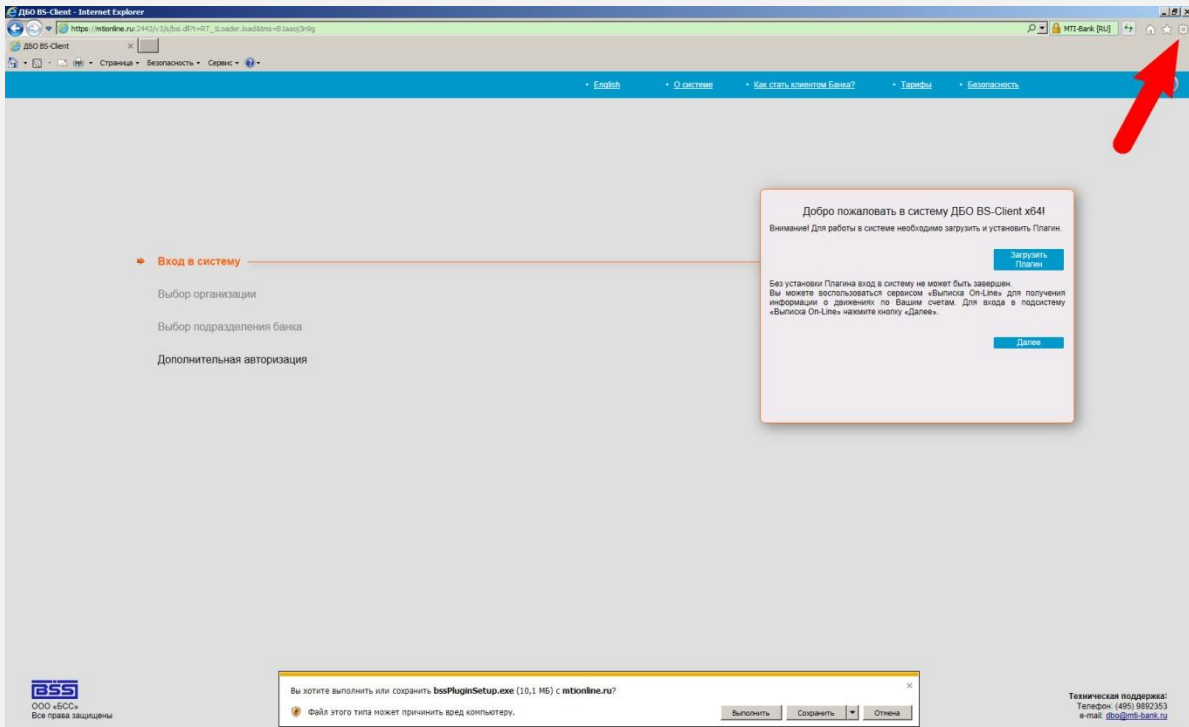
Пошаговое руководство по установке системы Клиент-Банк BSS x64 браузер MS Internet Explorer

Уважаемый Клиент, обращаем ваше внимание, что в связи с заменой сертификата произведена замена ссылки: <https://mtionline.ru:2443> на <https://online.mti-bank.ru:2443> Просим вас учесть при просмотре инструкции. Изменения будут внесены позднее.

1. Откройте браузер MS Internet Explorer и перейдите по ссылке <http://www.mti-bank.ru/business/client-bank/enter/> и нажмите на кнопку «Вход в систему x64»:

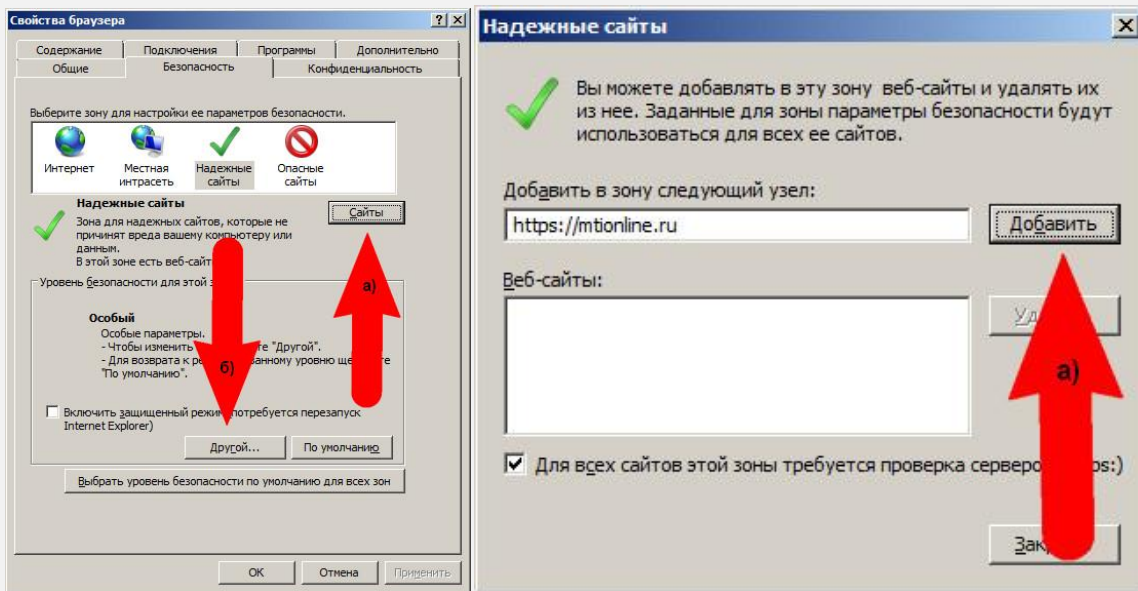


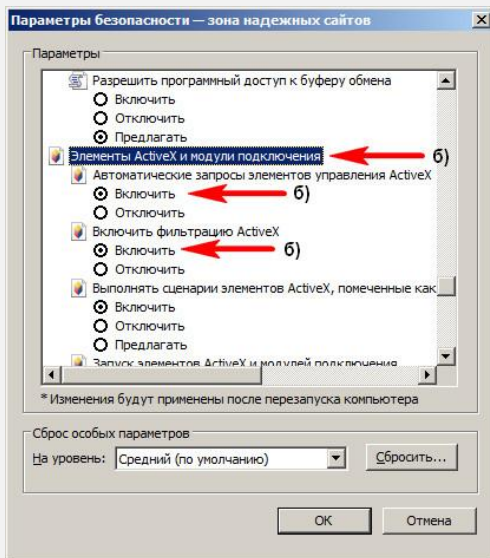
2. В открывшемся окне браузера в меню «Сервис»:



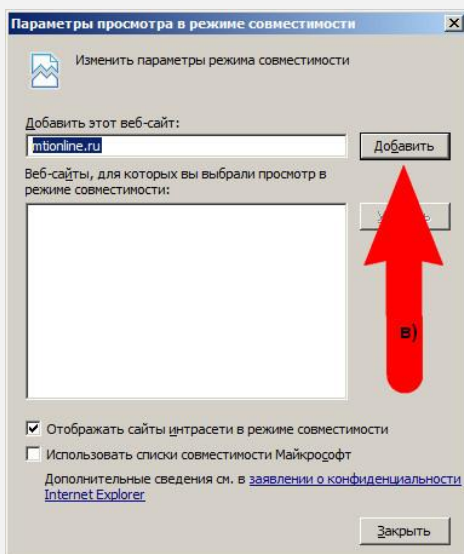
выбрать пункт «Свойства браузера», далее - закладку «Безопасность», выбрать «Надежные сайты»:

- а) Пройдя по кнопке «Сайты» добавить веб-сайт <https://online.mti-bank.ru> в список надежных узлов.
- б) Пройдя по кнопке «Другой» включить **все** параметры ActiveX за исключением параметра «Запускать антивирусное ПО для элементов управления ActiveX».

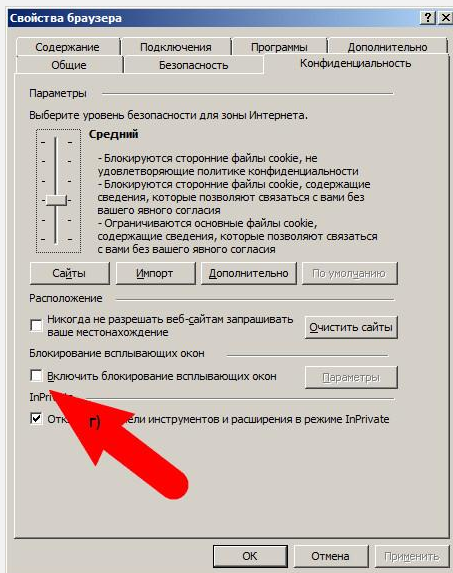




В меню «Сервис» окна браузера выбрать пункт «Параметры просмотра в режиме совместимости»:
в) Добавить веб-сайт **online.mti-bank.ru**:



г) В меню «Сервис» окна браузера выбрать пункт «Свойства браузера», затем перейти по вкладке «Конфиденциальность» и отключить блокирование всплывающих окон:

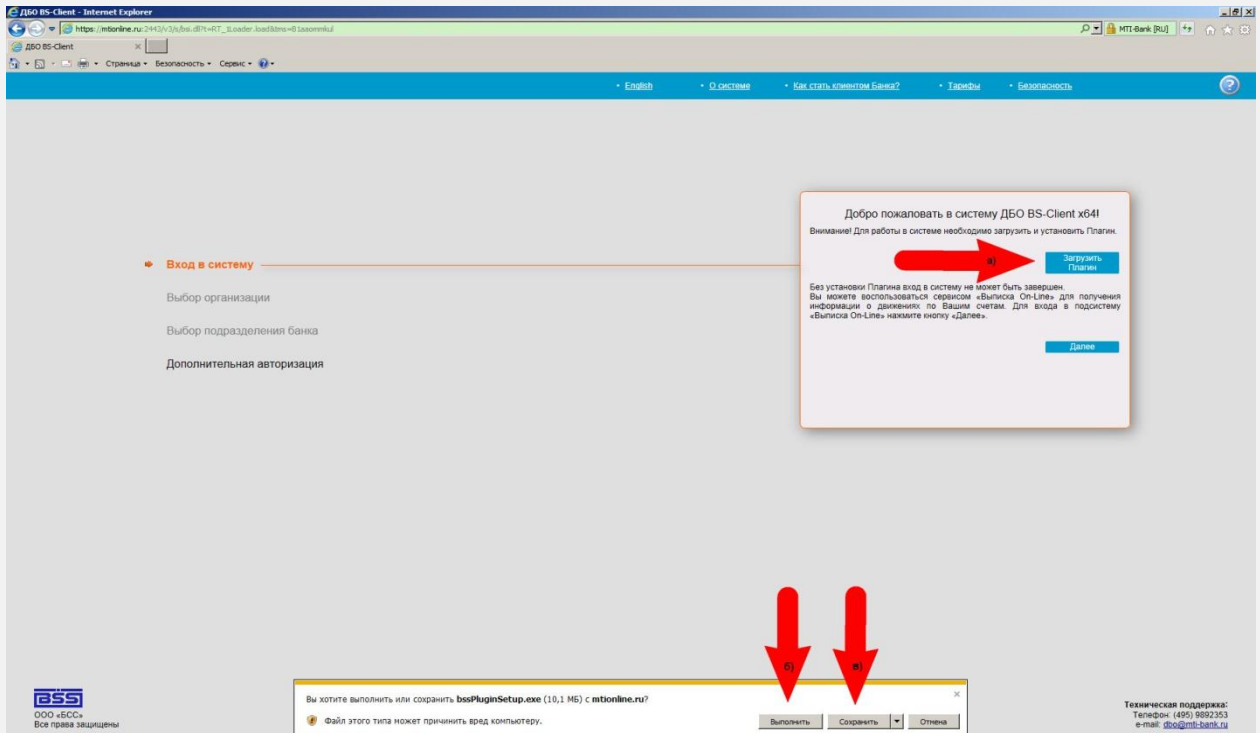


3. Для работы системы Клиент-Банк BSS x64 необходима установка дополнительного программного обеспечения для вашего браузера. Чтобы скачать дополнительное программное обеспечение нажмите кнопку «Загрузить Плагин» или «Сохранить» или «Выполнить».

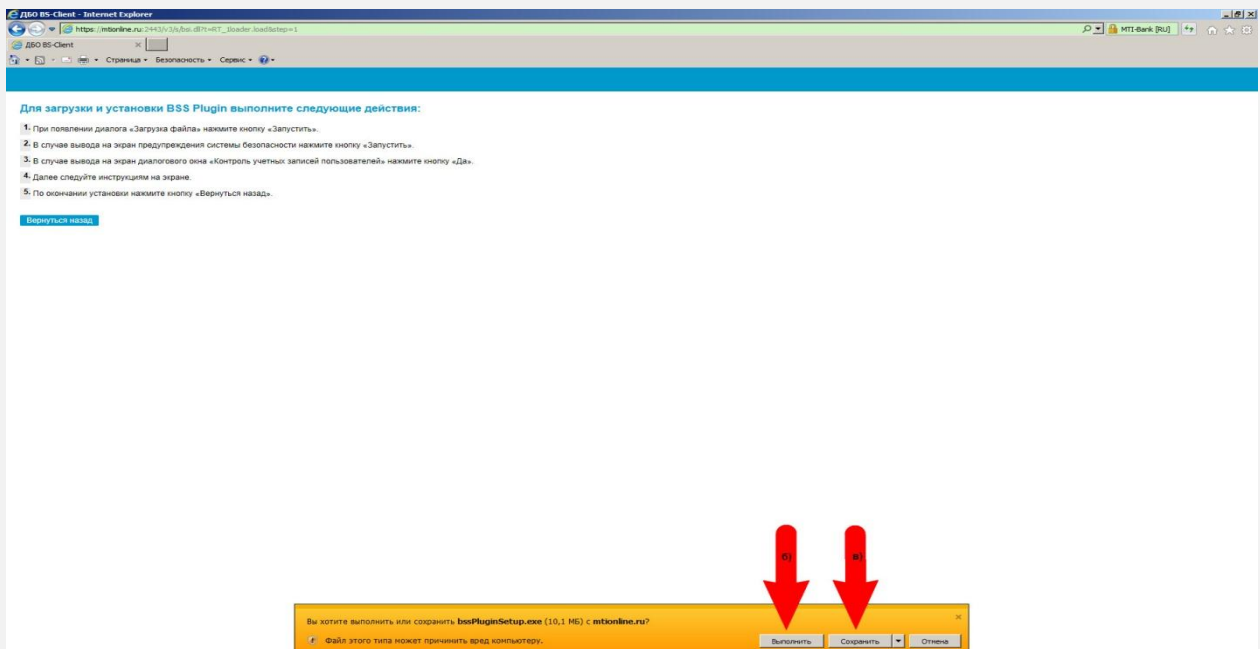
Внимание!

Пользователю, проводящему установку необходимо иметь права локального администратора ОС.

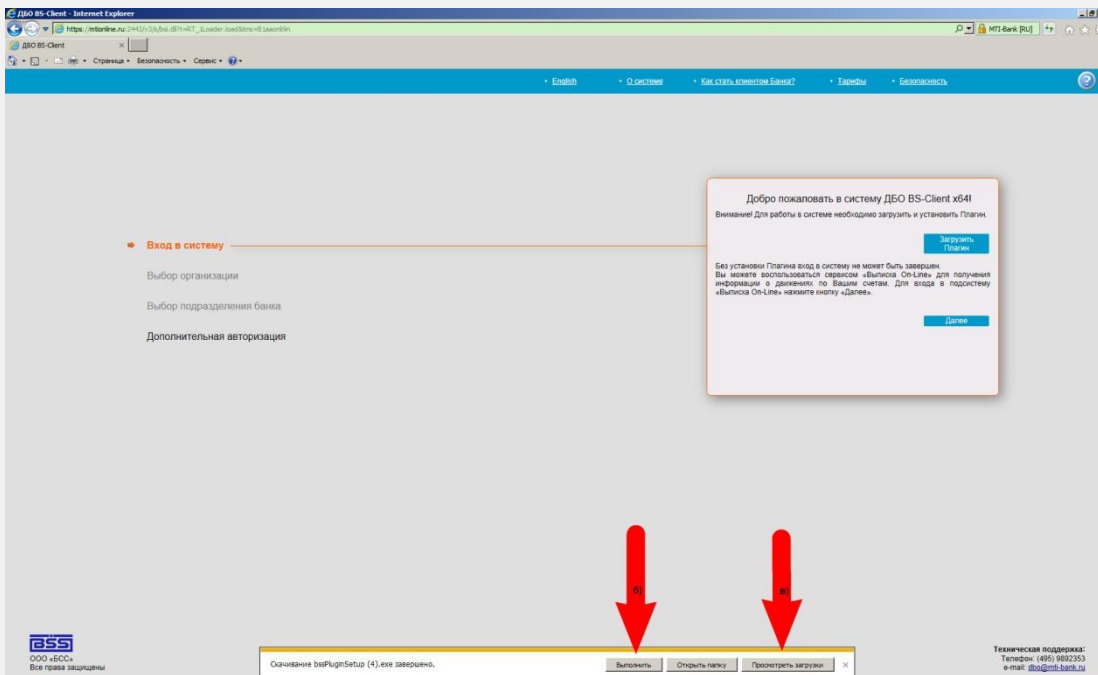
Если следующая процедура выполняется под учетной записью локального администратора тогда нажать **а)** или **б)** в иных случаях нажать **в)**:



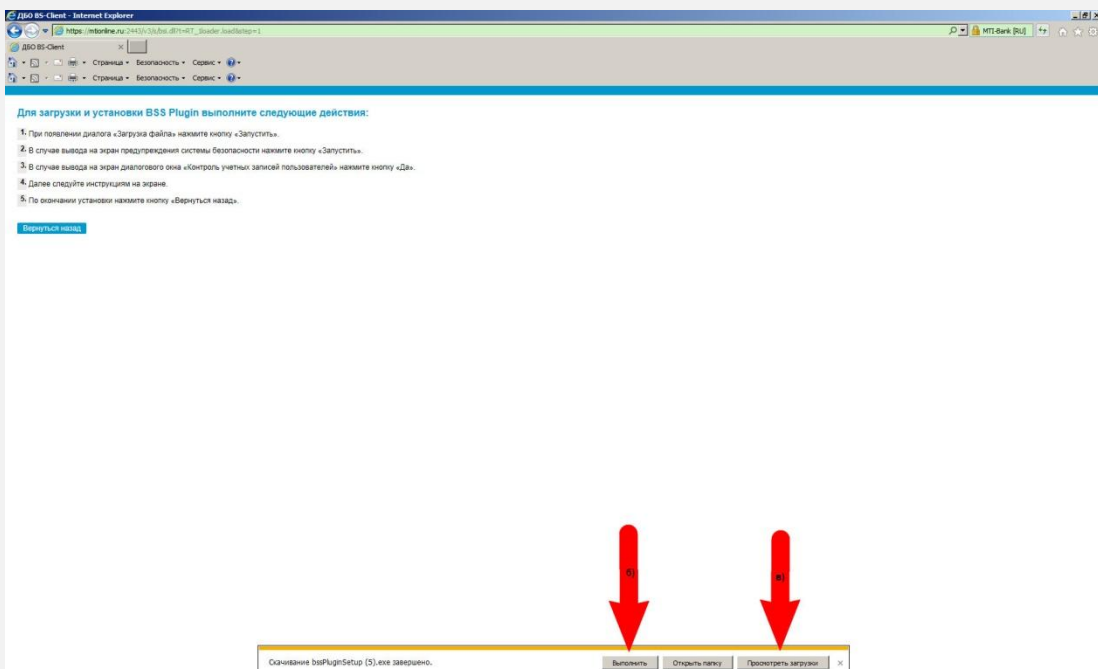
Если следующая процедура выполняется под учетной записью локального администратора тогда выбрать **б)** в иных случаях выбрать **в)**:



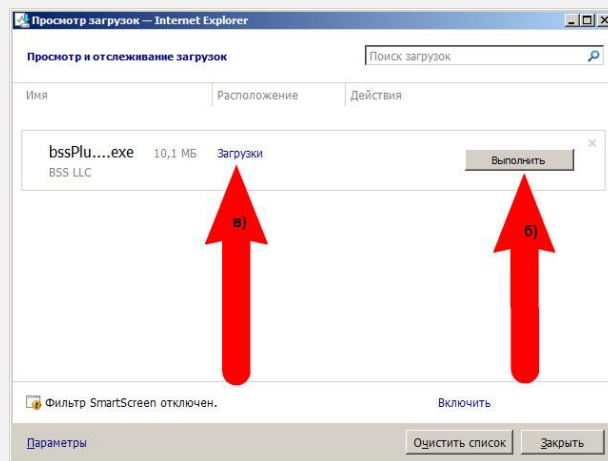
Если следующая процедура выполняется под учетной записью локального администратора тогда выбрать **б)** в иных случаях выбрать **в)**:



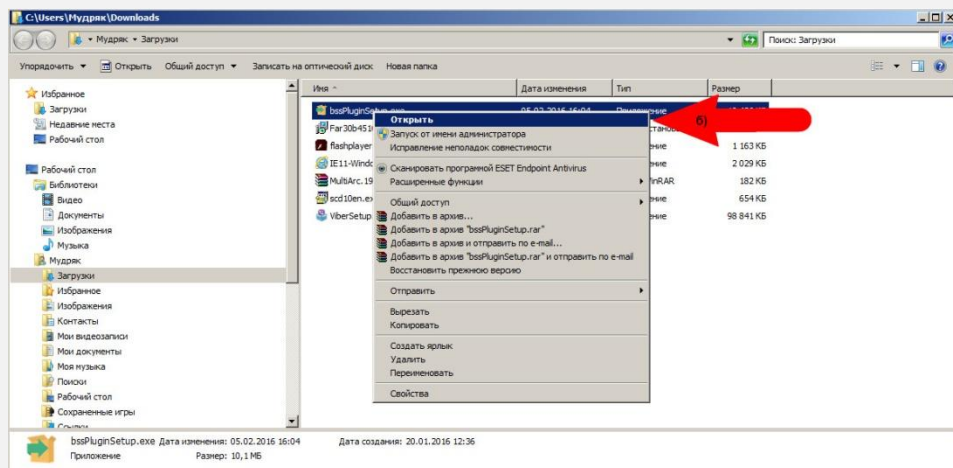
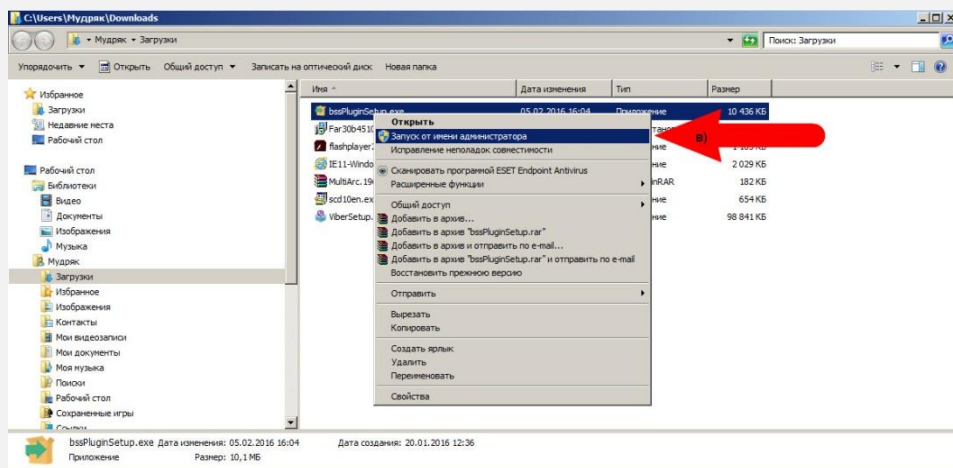
Если следующая процедура выполняется под учетной записью локального администратора тогда выбрать **б)** в иных случаях выбрать **в)**:



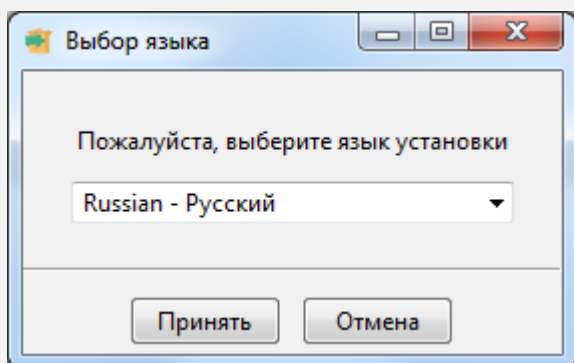
Если следующая процедура выполняется под учетной записью локального администратора тогда выбрать **б)**, в иных случаях выбрать **в)**:



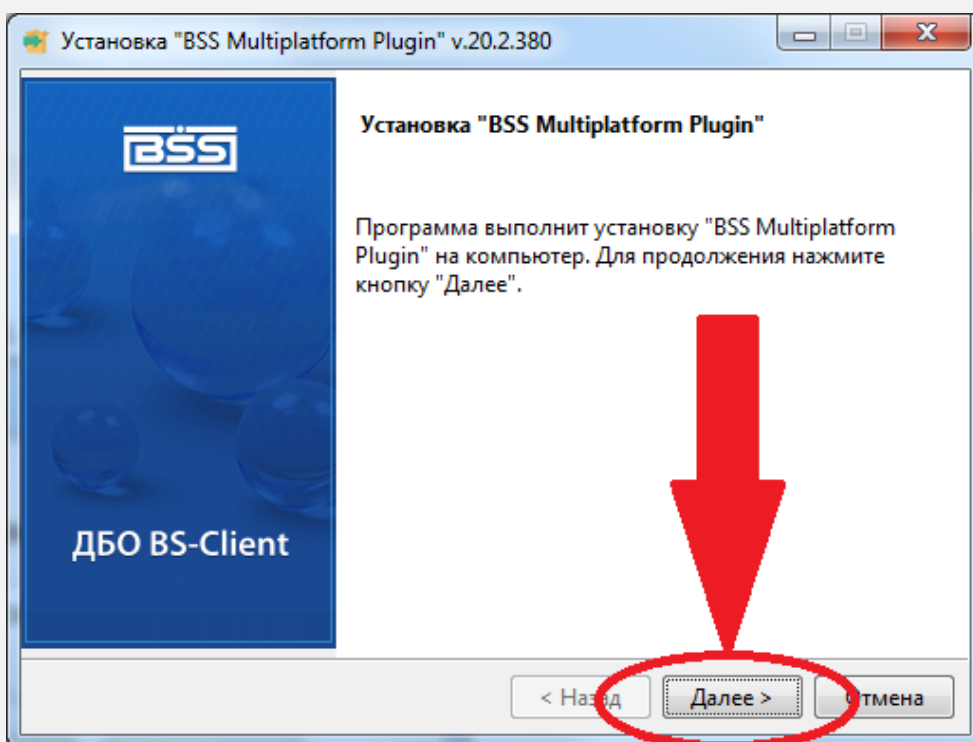
Запустите скачанный файл из того места куда вы его сохранили или нажмите на кнопку. Если данная процедура выполняется под учетной записью локального администратора тогда выбрать **б)**, в иных случаях выбрать **в)**:



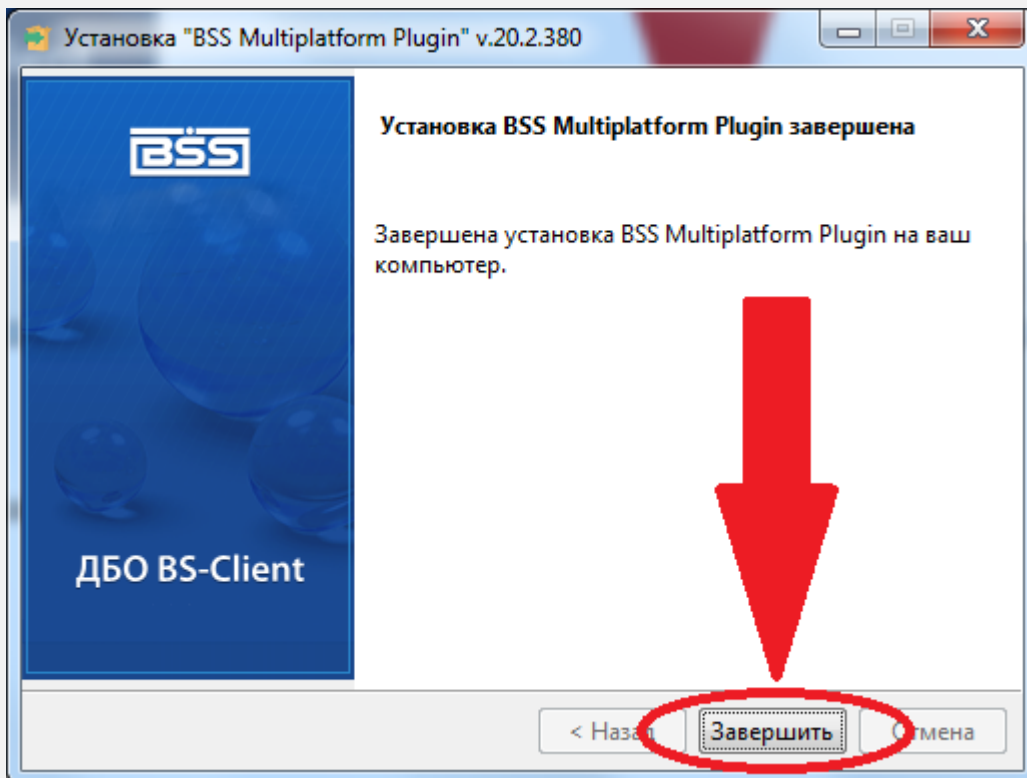
4. Выберите язык:



5. Нажмите кнопку «Далее»:

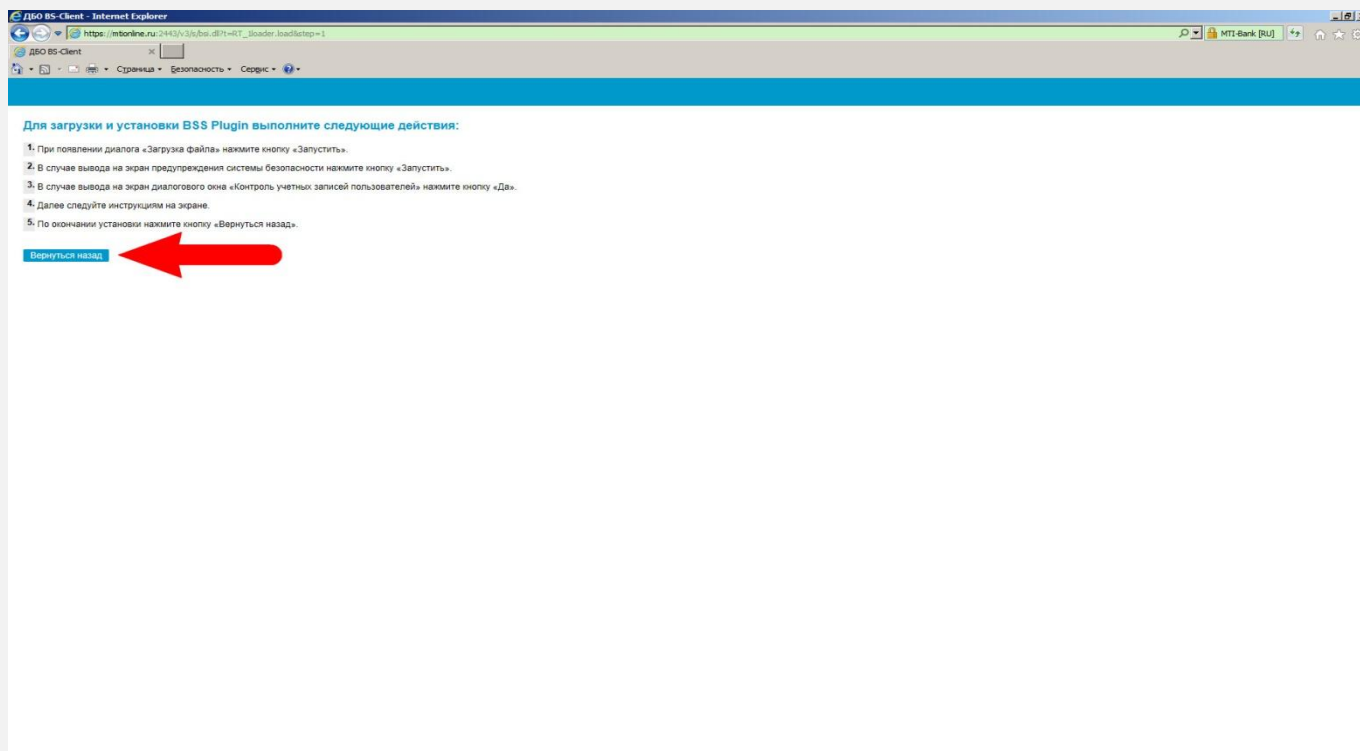


6. Если установка прошла успешно, то вы увидите следующее окно:

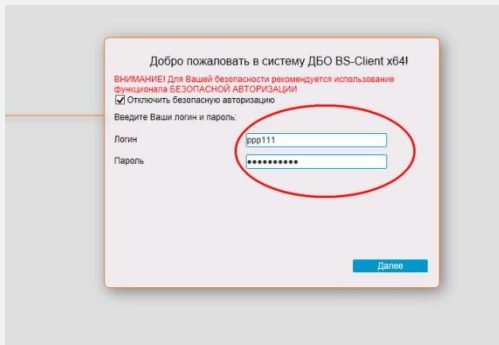


Нажмите кнопку завершить. Дополнительное программное обеспечение установлено.

7. В окне браузера нажмите кнопку «Вернуться назад»:

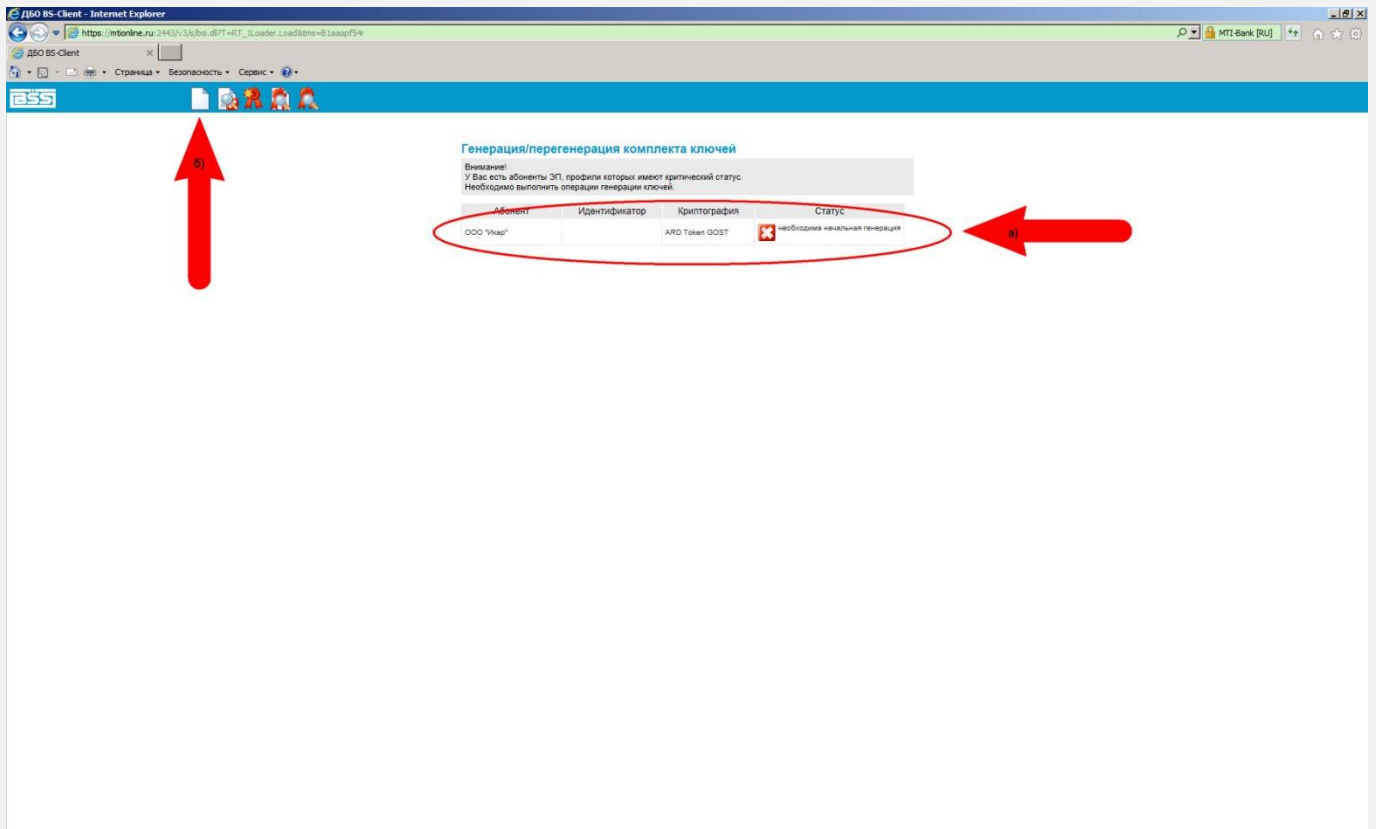


8. Введите логин и пароль выданный банком и нажмите кнопку «далее»:

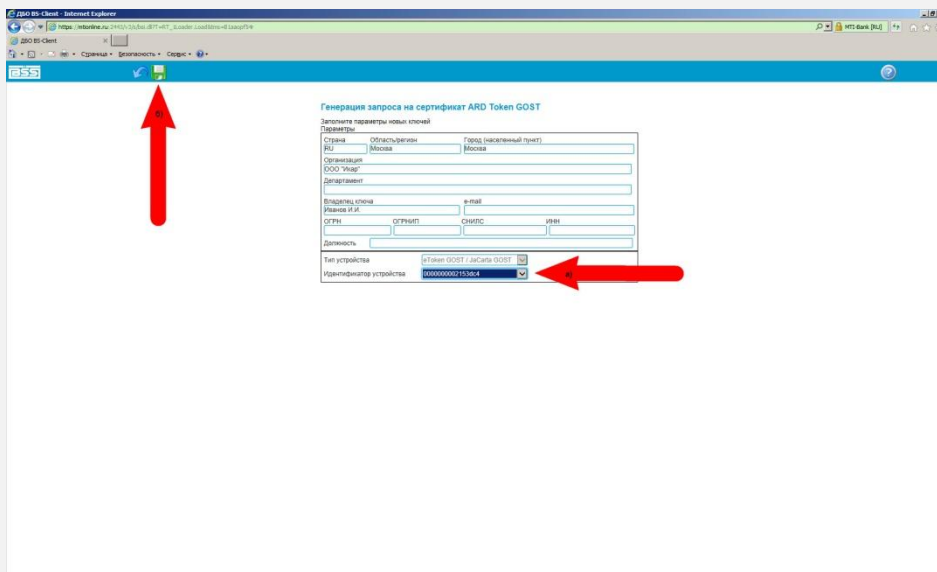


9. Для начала работы по системе Клиент-Банк необходима генерация комплекта секретных ключей. Для этого в открывшемся окне:

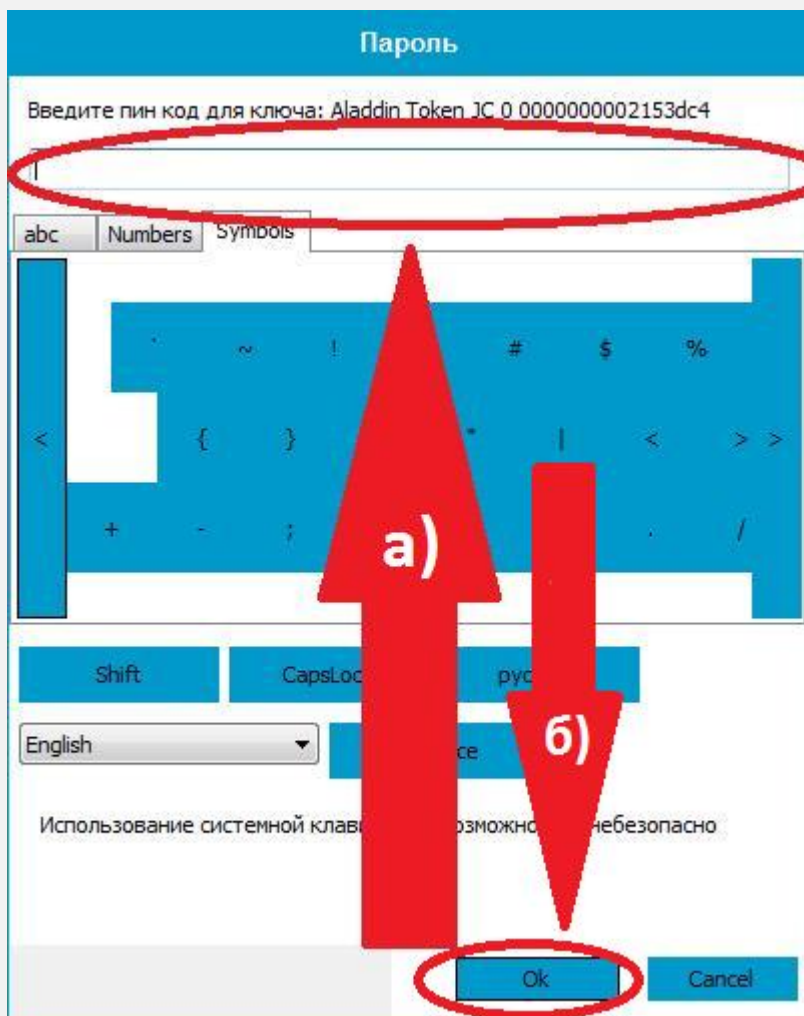
- а) Выделите строку абонента нажав на неё один раз мышкой.
- б) Нажмите на иконку «Создать запрос на генерацию/перегенерацию»:



10. В появившемся окне заполните форму:
- а) Выберите идентификатор устройства.
 - б) Нажмите на иконку «Сохранить запрос».



11. а) Введите уникальный ПИН-код вашего токена. (см. пункт 5 данной инструкции)
- б) Нажмите кнопку ОК.



12. Распечатайте и заполните «Акт признания открытого ключа (сертификата)» в 2-х экземплярах и предоставьте его в банк:

Печать

АКТ
признания открытого ключа (сертификата)
для обмена сообщениями

« ____ » ____ 20 ____ г. г. ____

Настоящим Актом признается ключ проверки электронной подписи и открытый ключ шифрования, принадлежащий уполномоченному представителю ОРГАНИЗАЦИИ Иванов И.И. (ООО "Икар").

СНИЛС: _____

Параметры ключа:
Алгоритм: 1.2.643.2.2.19, Parameters: 3012 0607 2A85 0302 0223 0106 072A 8503 0202 1E01

Текст открытого ключа:

0440	888E	2710	82E3	57C3	9042	D3B9	67C4	98F3
288D	D328	D084	038D	2E9A	0361	CA86	D49D	9C8D
2F8D	0378	8C84	7889	0287	102A	3A2D	4989	8827
8C79	ACFE	6040	7302	F145	ABE4			

Дополнительные поля открытого ключа (сертификата):

Имя владельца ключей: Иванов И.И.

Ключ зарегистрирован и может использоваться для обмена сообщениями.

БАНК	КЛИЕНТ
_____	_____
М.П.	М.П.

13. После получения банком «Акта признания открытого ключа (сертификата)» войдите в систему Клиент-Банк (см. выше пункт 7), выберите абонента и нажмите кнопку «Далее»:

Добро пожаловать в систему ДБО BS-Client x64!

ВНИМАНИЕ! Для Вашей безопасности рекомендуется использование функционала БЕЗОПАСНОЙ АВТОРИЗАЦИИ

Отключить безопасную авторизацию

Введите Ваши логин и пароль:

Логин: [ikar777]

Пароль: [*****]

Вход в систему

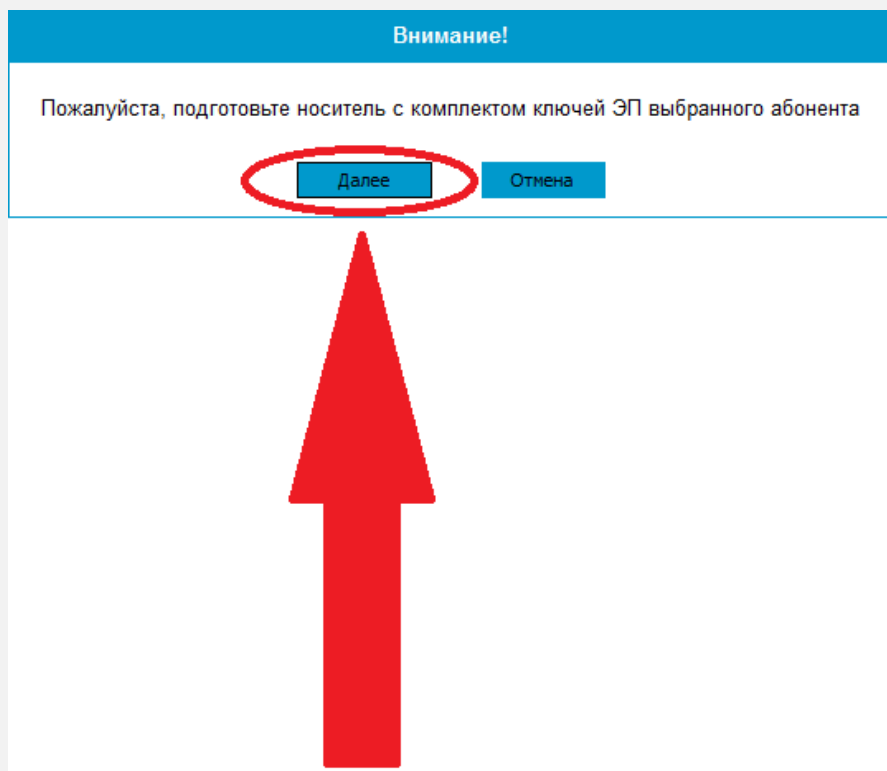
- Выбор организации
- Выбор подразделения банка
- Дополнительная авторизация

English | О системе | Как стать клиентом Банка? | Тарифы | Безопасность

ООО «БСС»
Все права защищены

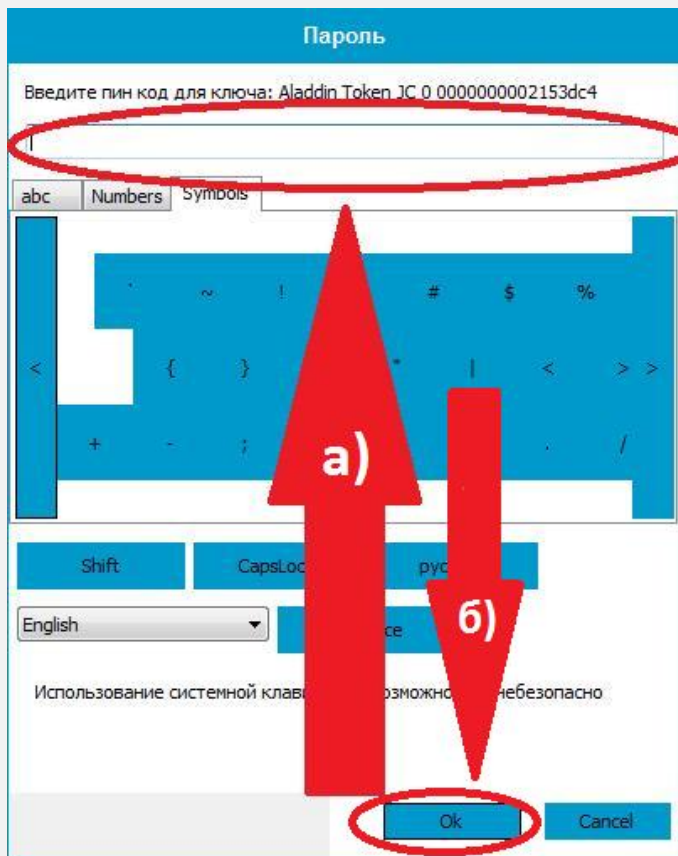
Техническая поддержка:
Телефон: (495) 9892353
e-mail: dbo@mti-bank.ru

14. Убедитесь, что ваш Токен стоит в USB порту компьютера и нажмите «Далее»:



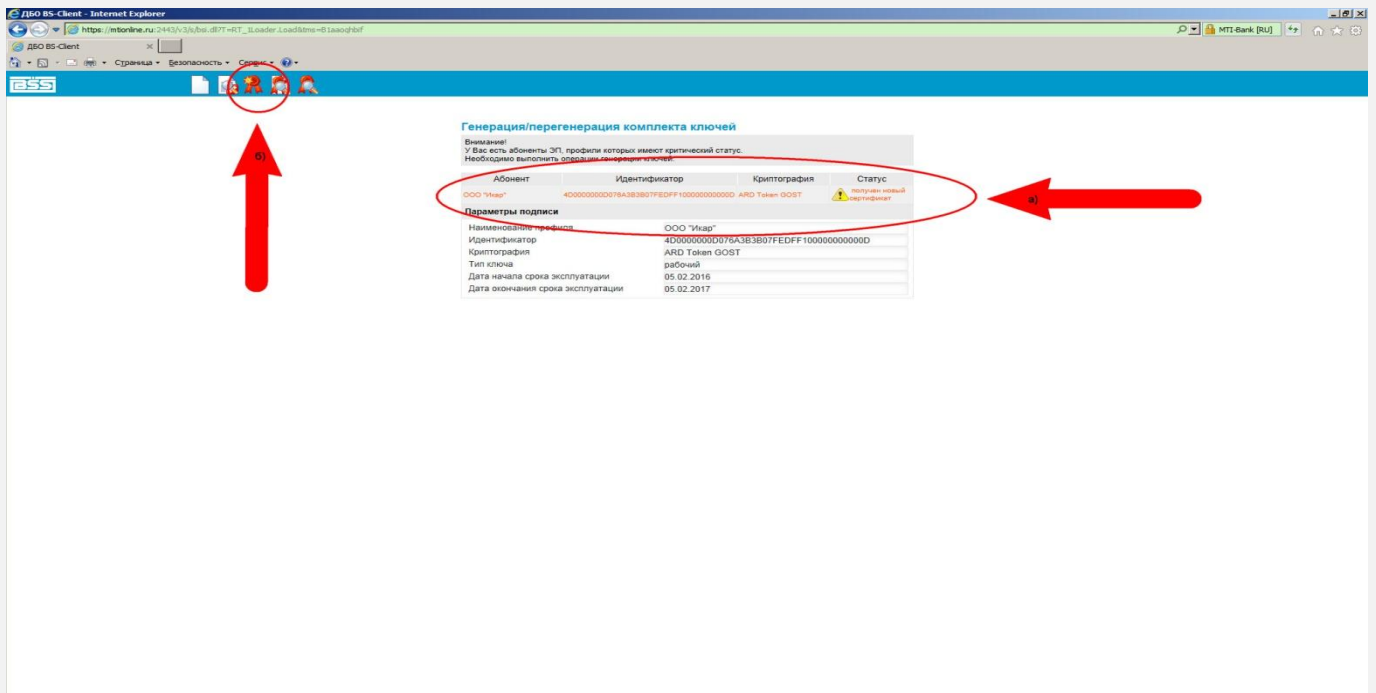
15.а) Введите уникальный ПИН-код вашего токена. (см. пункт 5 данной инструкции)

б) Нажмите кнопку ОК.

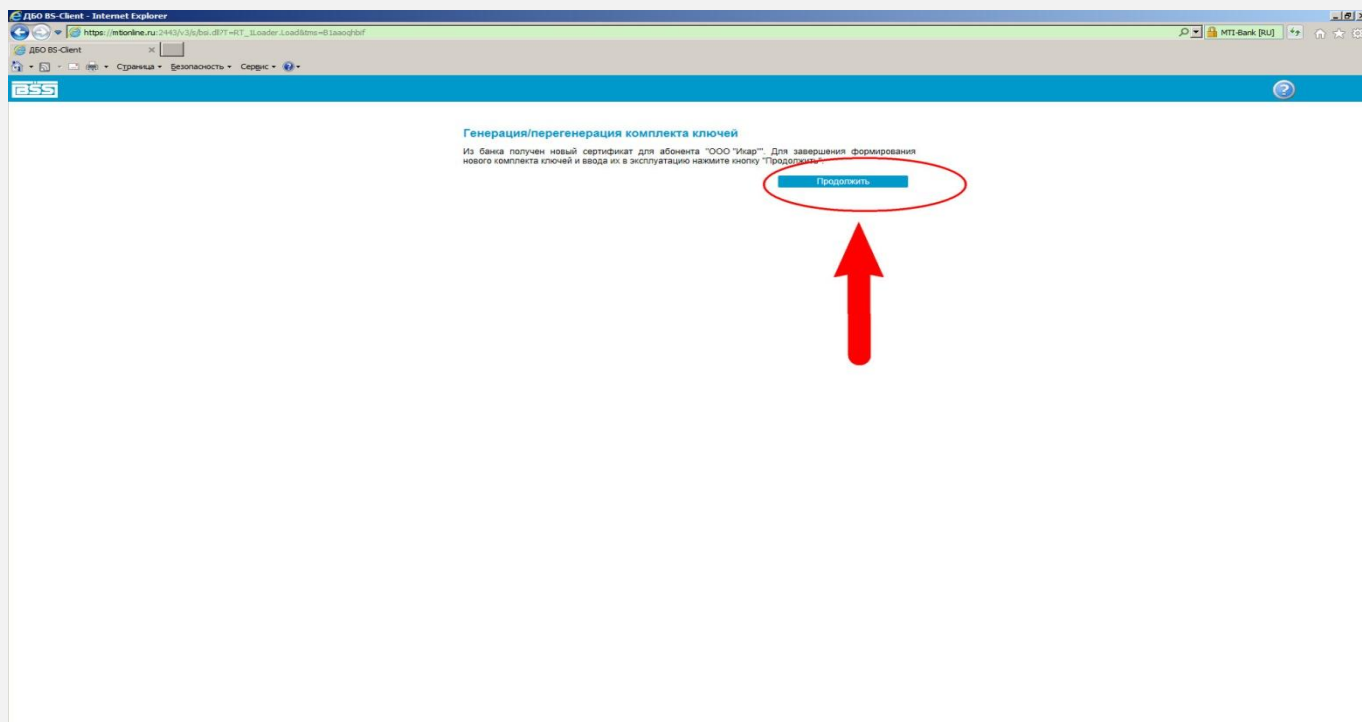


16. В открывшемся окне:

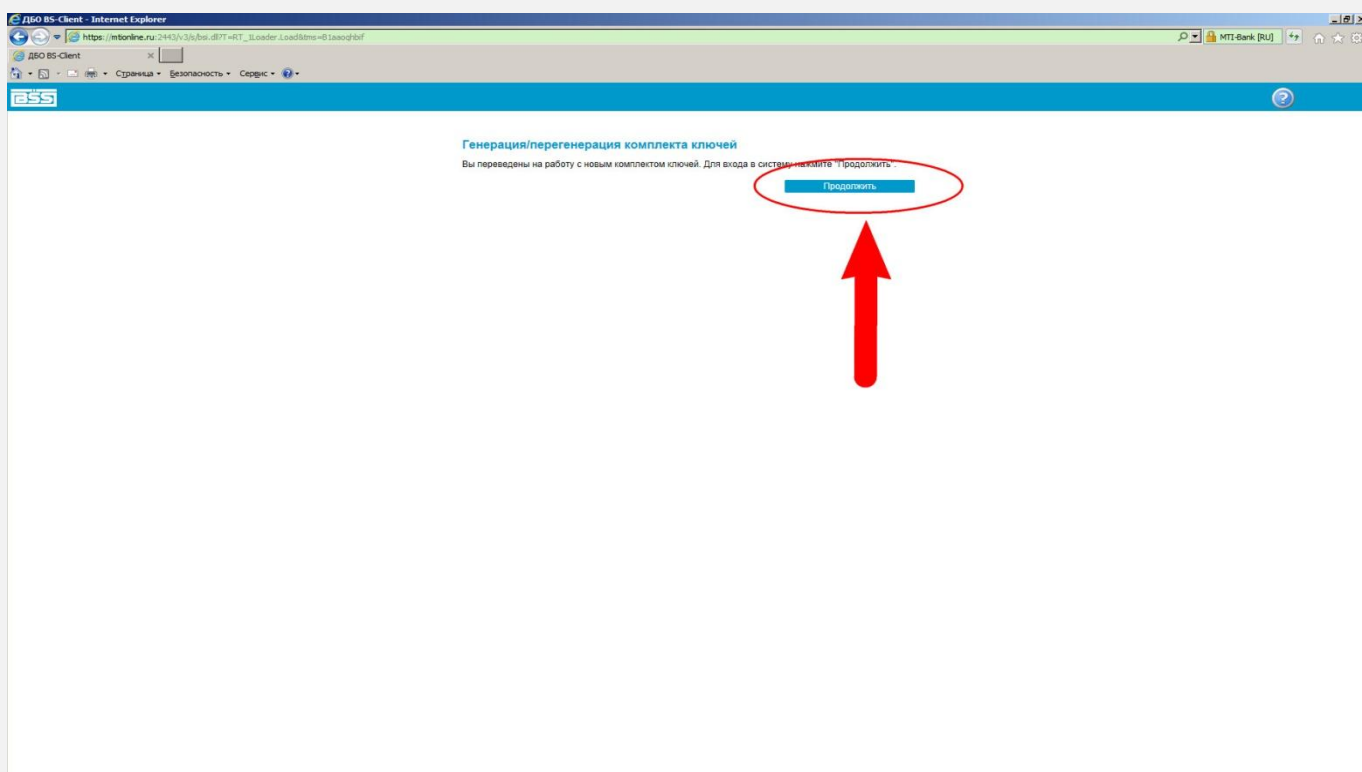
- а) Выделите абонента.
- б) Нажмите на иконку «Получить сертификат (ключ)»



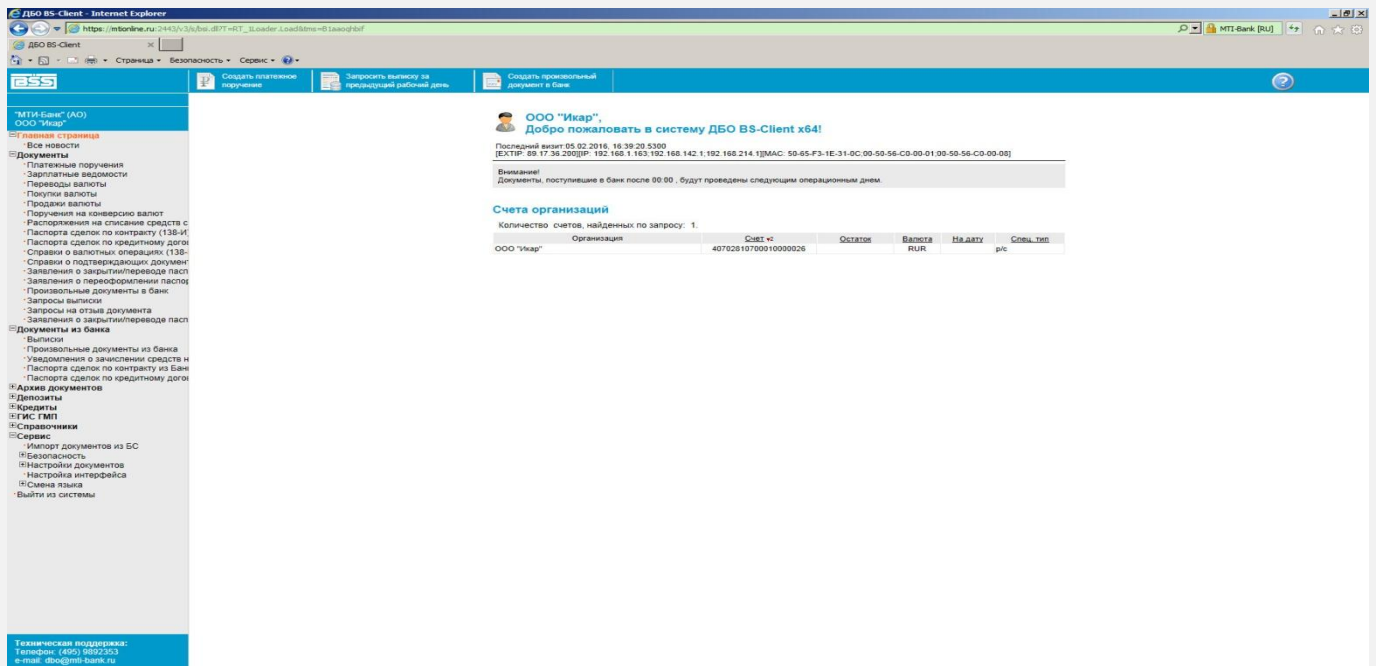
17. В окне генерация/перегенерация ключей нажмите «Продолжить»:



18. Далее нажмите «Продолжить» ещё раз:



19. После этого вы попадёте в главное окно системы Клиент-Банк - это значит, что генерация комплекта секретный ключей проведена успешно, и вы можете работать.



Руководство по установке и работе с системой Клиент-Банк вы также можете найти на сайте нашего банка: <http://mti-bank.ru/business/client-bank/enter/>